

Cartes de Bruit Stratégiques 2012

Voies de plus de 8200 véh / jour ; Carte de "type b"

RN 21



PRÉFET
DE
DORDOGNE

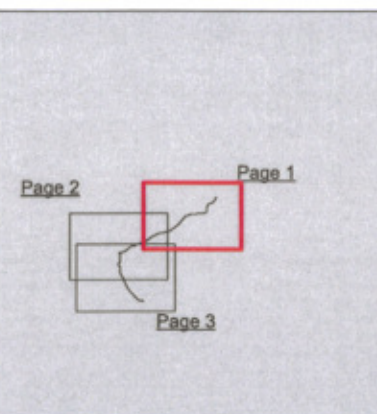


Echelle : 1/25 000

Format d'impression : A3




Localisation de la planche :
Département de la Dordogne
(24)



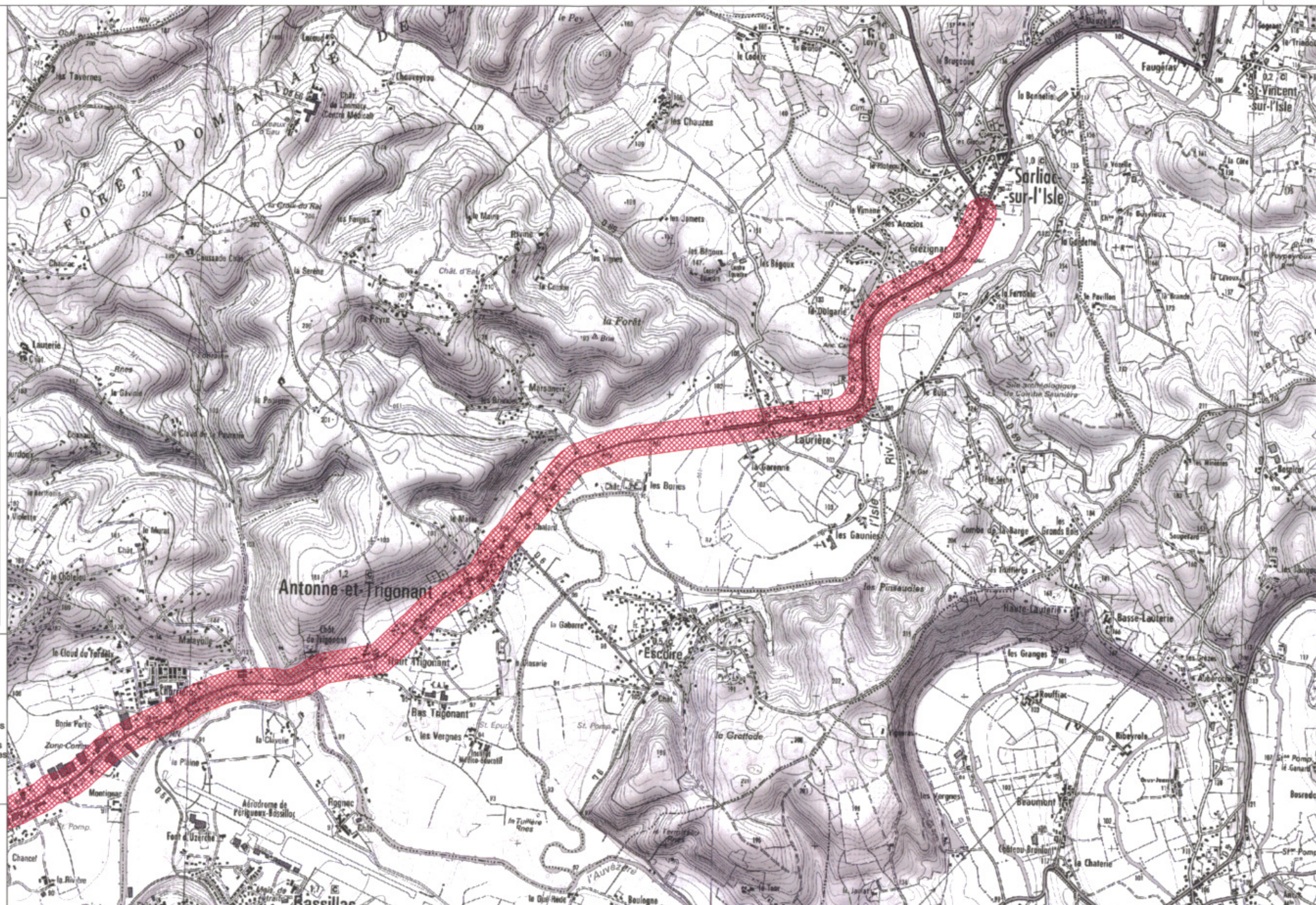
Secteurs affectés par le bruit

(art.5 du décret n°95-21 du 9 janv 1995)

 Secteurs affectés par le bruit ; arrêtés par le préfet.
Définis par le classement sonore des infrastructures de transports terrestres.

Ces cartes sont une approche macroscopique de la situation acoustique aux abords des voies.

Elles ne peuvent être utilisées pour déterminer des niveaux sonores en façade d'un bâtiment.



A destination de : DDT de la Dordogne
Réalisé le : 24 / 10 / 2012

Cartes de Bruit Stratégiques 2012

Voies de plus de 8200 véh / jour ; Carte de "type b"

RN 21

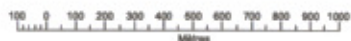


PRÉFET
DE
DORDOGNE

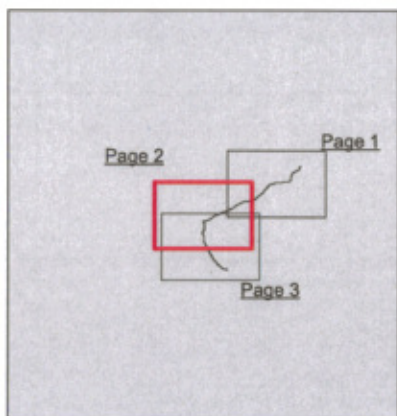


Echelle : 1/25 000

Format d'impression : A3




Localisation de la planche :
Département de la Dordogne
(24)



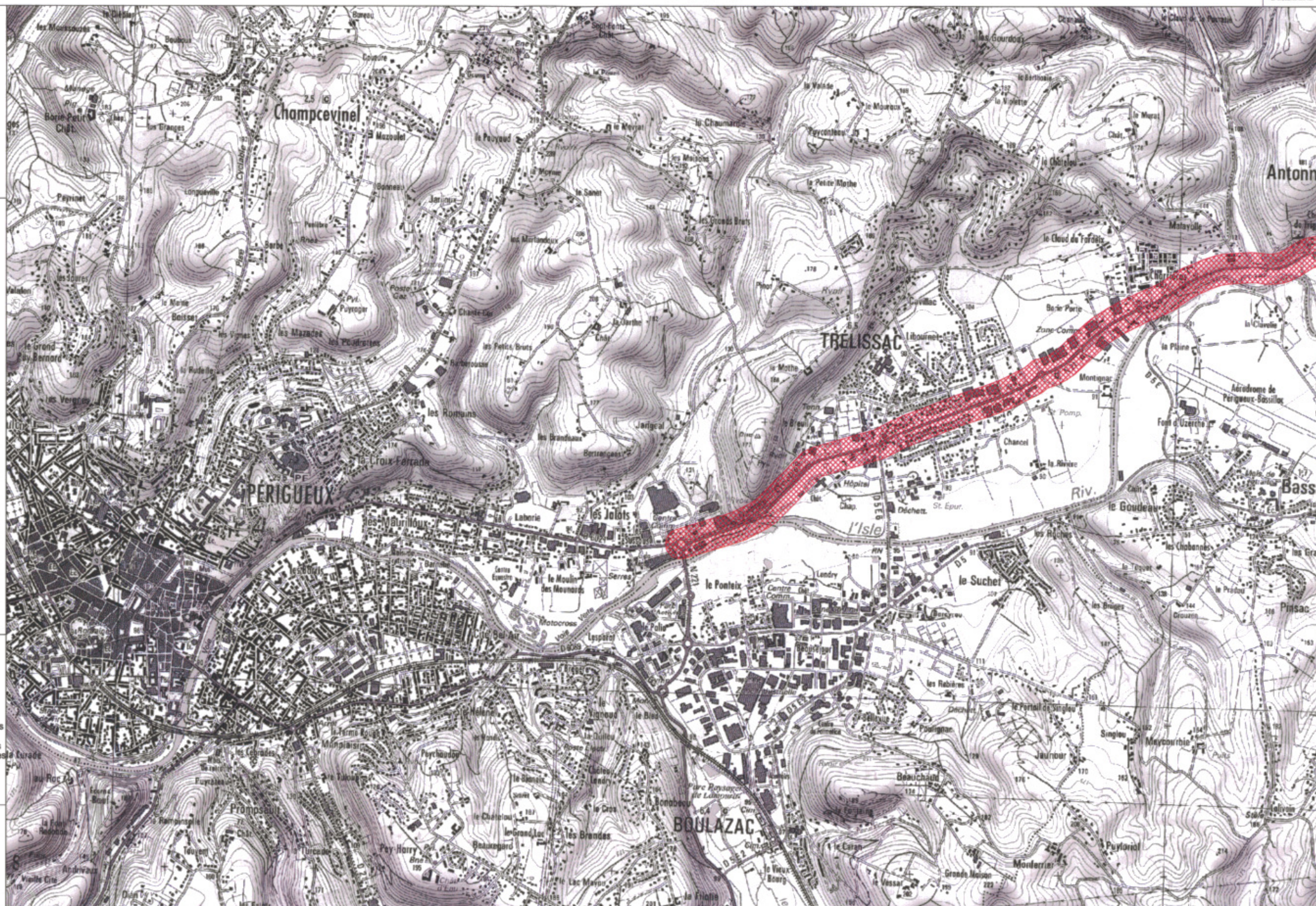
**Secteurs affectés
par le bruit**

(art.5 du décret n°95-21 du 9 janv 1995)

 Secteurs affectés par le bruit ; arrêtés
par le préfet.
Définis par le classement sonore des
infrastructures de transports terrestres

Ces cartes sont une approche
macroscopique de la situation
acoustique aux abords des voies.

Elles ne peuvent être utilisées
pour déterminer des niveaux
sonores en façade d'un bâtiment.



Cartes de Bruit Stratégiques 2012

Voies de plus de 8200 véh / jour ; Carte de "type b"

RN 221



PRÉFET
DE
DORDOGNE

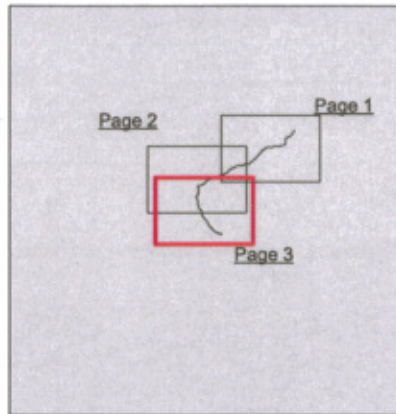


Echelle : 1/25 000

Format d'impression : A3



Localisation de la planche :
Département de la Dordogne
(24)



Secteurs affectés par le bruit

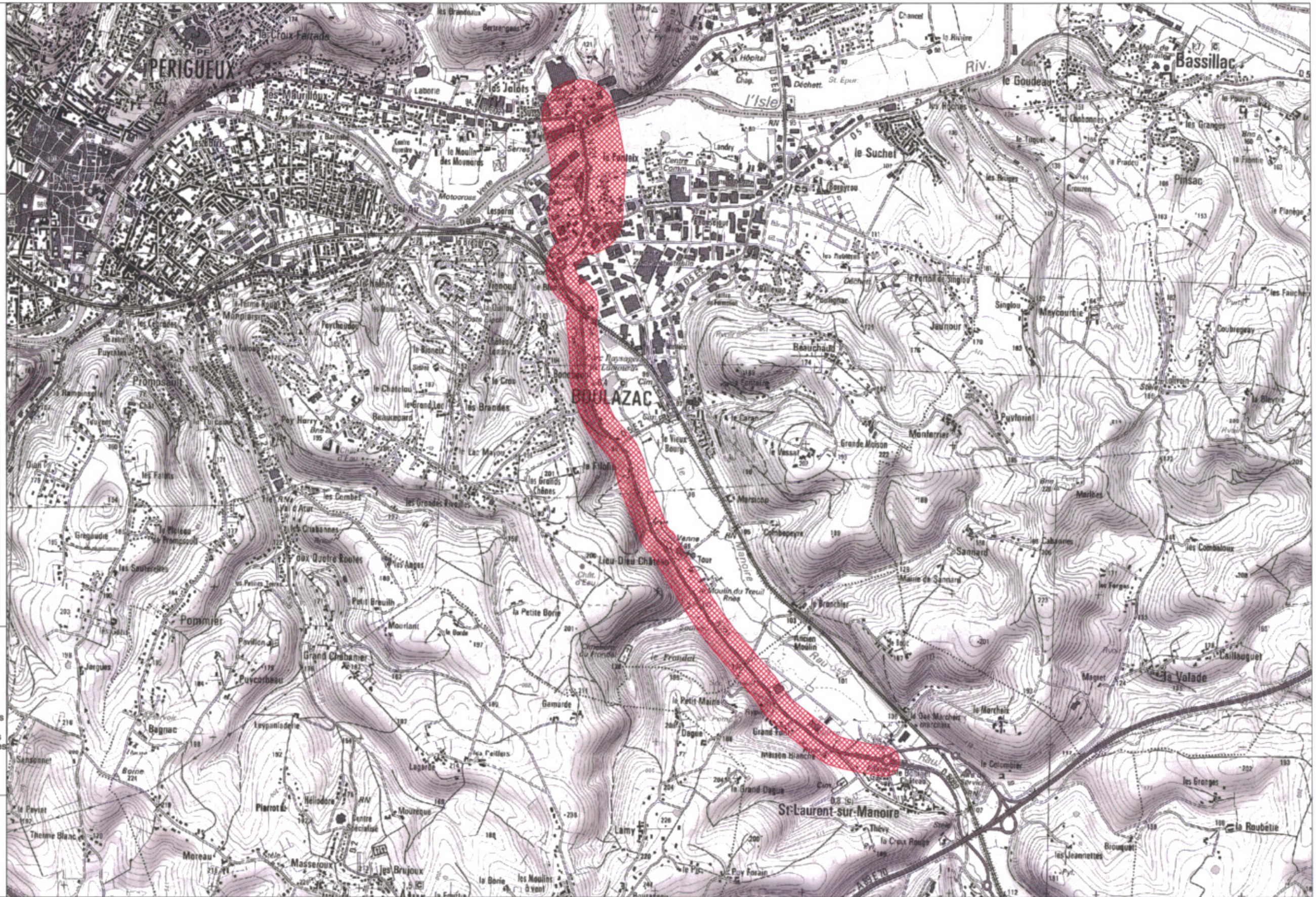
(art.5 du décret n°95-21 du 9 janv 1995)



Secteurs affectés par le bruit ; arrêtés par le préfet.
Définis par le classement sonore des infrastructures de transports terrestres.

Ces cartes sont une approche macroscopique de la situation acoustique aux abords des voies.

Elles ne peuvent être utilisées pour déterminer des niveaux sonores en façade d'un bâtiment.



Cartes de Bruit Stratégiques 2012

Voies de plus de 8200 véh / jour ; Carte de "type b"

RN 21

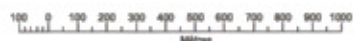


PRÉFET
DE
DORDOGNE



Echelle : 1/25 000

Format d'impression : A3




Localisation de la planche :
Département de la Dordogne
(24)



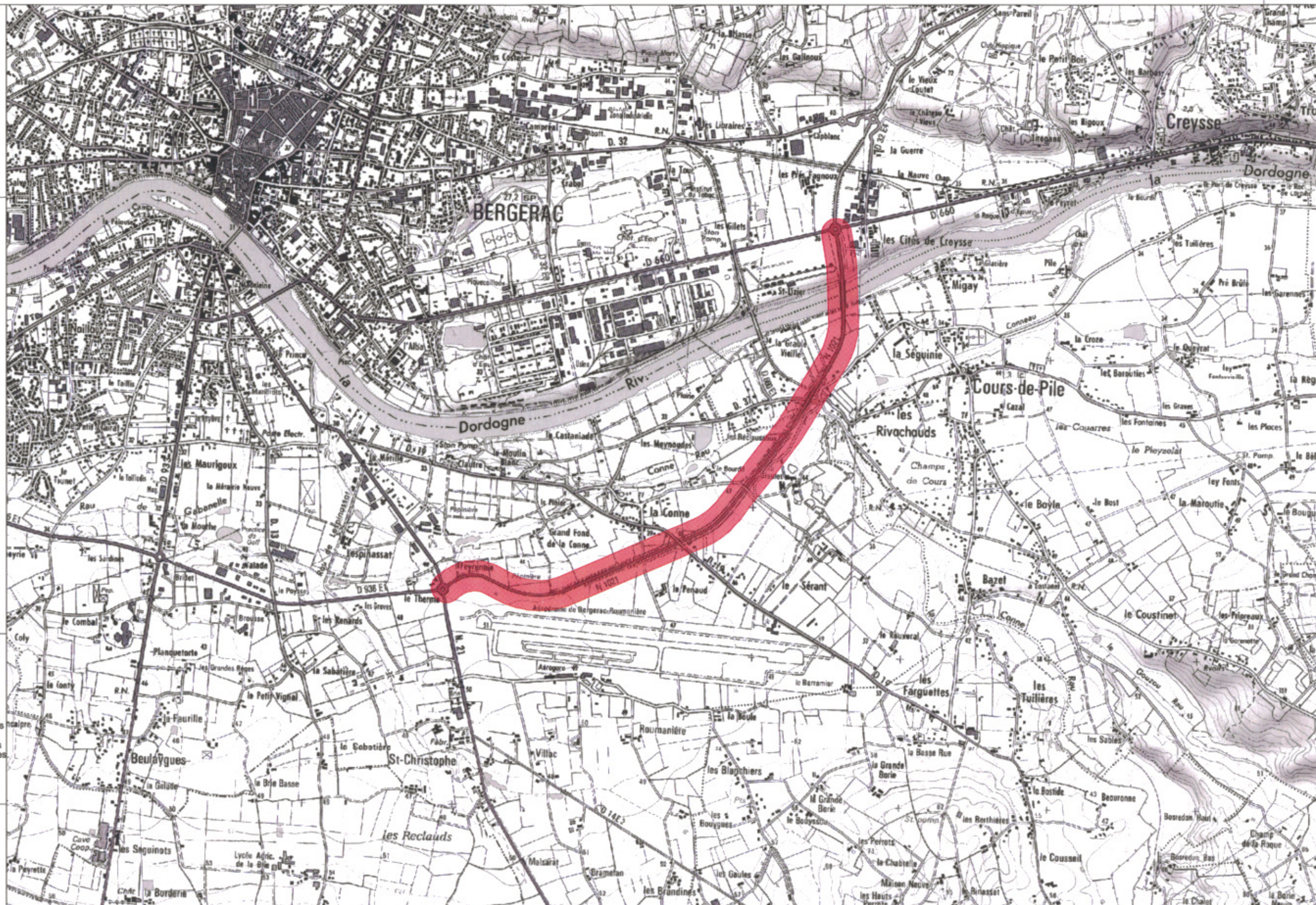
**Secteurs affectés
par le bruit**

(art.5 du décret n°95-21 du 9 Janv 1995)

 Secteurs affectés par le bruit ; arrêtés
par le préfet.
Définis par le classement sonore des
infrastructures de transports terrestres.

Ces cartes sont une approche
macroscopique de la situation
acoustique aux abords des voies.

Elles ne peuvent être utilisées
pour déterminer des niveaux
sonores en façade d'un bâtiment.



A destination de : DDT de la Dordogne
Réalisé le : 24 / 10 / 2012